



中国·武汉



长芯盛标准品产品手册

www.everprotech.com.cn

CONTENT

目 录

公司篇 —— 01 公司介绍

02 公司优势

产品篇 —— 04 USB系列产品

28 HDMI系列产品

40 DP系列产品



COMPANY PROFILE

公司介绍

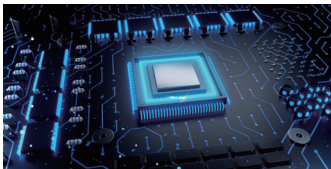
长芯盛(武汉)科技股份有限公司(以下简称长芯盛),总部位于武汉东湖新技术开发区,是一家专门从事光纤光缆、光电芯片、有源光缆(AOC)、光电模组、无源通信、综合布线、数据中心微模块、机柜及配线等相关产品研发、生产与销售的高新技术企业。旗下拥有FIBBR和iCONEC两大子品牌,其中,FIBBR不仅率先研制出业内首款8K高清 HDMI v2.1光纤线,同时还拥有DP、USB等多系列光纤数据传输产品,凭借广泛的应用和良好的客户口碑,多次斩获行业及各类国际媒体大奖;综合布线品牌iCONEC,在布线领域拥有众多自主知识产权,面向数据中心和智能楼宇方向,为客户提供全面的综合布线产品与解决方案。

长芯盛智连具有自主研发光电转换芯片、消费级特种光纤等核心技术优势,拥有强大的设计、研发、制造和市场营销竞争力,参与HDMI、USBIF、J11A、VESA等国际标准讨论和制定。在北京、香港、日本等地分别拥有研发分公司、贸易子公司,形成辐射全球的营销网络体系。

秉承“客户为本,责任担当,创新为先,合作共赢”的核心理念,长芯盛智连不断以优秀的设计、优良的产品、优质的方案、优越的服务来满足市场和客户的需求,力争成为全球终端光互联的领导者!

COMPANY ADVANTAGE

公司优势



芯片自主研发设计能力

- 1、拥有芯片设计团队
- 2、贴近用户需求, 可根据需求进行定制化开发



有源光缆组装工艺

- 1、IOU标准产线作业, 效率高
- 2、工艺流程标准化, 通过SOP, 夹治具保障产品良率



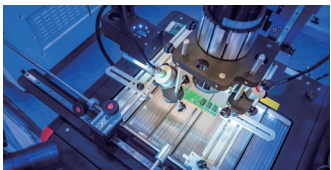
光纤光缆生产能力

- 1、所有产品光纤光缆源自长飞
- 2、领先的光纤制造工艺, 产销售量高



测试体系完备

- 1、支持各种极限温度测试
- 2、支持震动、ESD测试
- 3、支持拉力、弯折、扭转等机械性能测试



光电模组组装能力

- 1、超高精度激光镭射切纤
- 2、高倍率电子显微镜端面检测



产品篇

USB 3.0 混合光纤数据延长线

(EPIUH21-A0A4)

产品特性

Product Features



传输距离
50米



USB3.0/
2.0/1.1



带宽
5Gbps



供电
900mA/5V



拖链测试
>1000万次



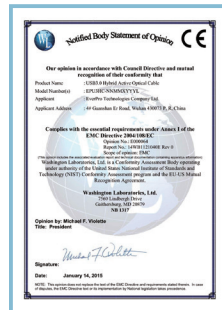
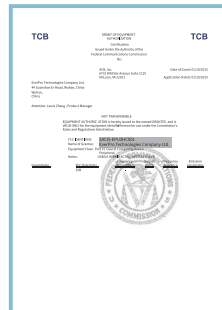
应用场景

Application scenario



相关证书

Related certificates



产品规格

Specifications

线缆长度: 10m/20m/30m/50m

功 耗: 0.94W

净 重: 385g (10m)

线缆直径: 4.0mm

线缆最小弯折半径: 20mm

工作温度: 0 - 55°C

存储温度: -40 - 80 °C

接 口: 主机端——USB3.0标准A型公头

USB2.0 Micro-B 母座, 用于功耗大于2W的设备的辅助供电

设备端——USB3.0标准A型母座 (带锁定螺孔)

速 率: USB3.0超高速, 高达5Gbps, 向下兼容USB2.0/1.1

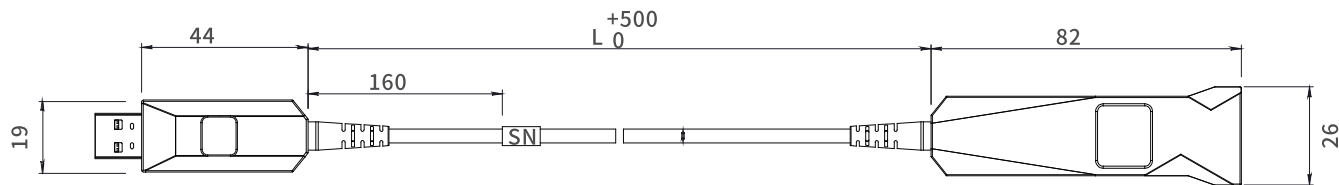
供 电: 主机端电源——USB总线

设备端供电电流——最大5V 900mA (10m/20m/30m) / 600mA (50m)

需连接辅助供电接口至主机

产品尺寸

Product Size



USB 3.0 纯光有源光纤数据线

(EPGUP13-A0A0)

产品特性

Product Features



传输距离
100米



带宽
5Gbps



EMC4.0



拖链测试
>1000万次



需要与USB Hub
一起使用



应用场景

Application scenario



机器视觉



安全监控



数字标牌



视频监控



零终端系统

相关证书

Related certificates



产品规格

Specifications

线缆长度: 10m/20m/30m/50m/70m/100m

功 耗: 0.58W

净 重: 385g (10m)

线缆直径: 3mm

线缆最小弯折半径: 20mm

速 率: USB3.0超高速, 高达5Gbps, 向下兼容USB2.0/1.1

供 电: USB设备需要具有自供电能力

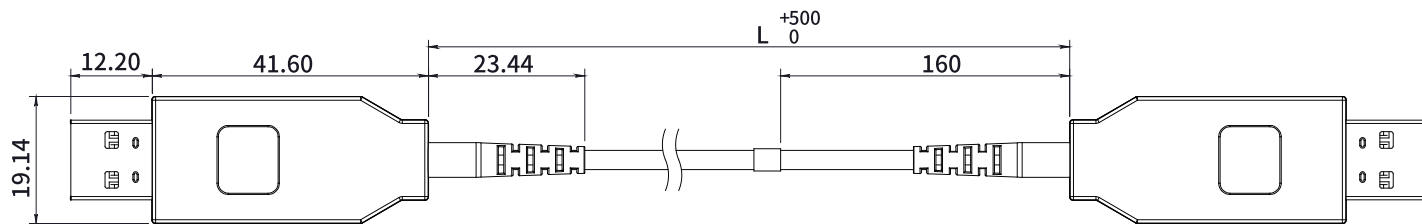
高柔线缆: 拖链次数 >1000万次

工作温度: -10 - 55°C

存储温度: -20 - 70 °C

产品尺寸

Product Size



USB 3.0 SuperTT适配器

(EPU3D02AR)

产品特性

Product Features



USB3.0 接口



支持热插拔

产品规格

Specifications

产品尺寸: 72.6 x 32 x 15mm

功 耗: 1.5W

工作温度: 0 - 55°C

存储温度: -20 - 70 °C

接 口: USB 3.0上行端口——1个USB3.0标准A型母座

USB 3.0下行端口——1个USB3.0标准A型母座

直流输入: 5V 2A

接口大小: 5.5 * 2.1mm



USB 3.0 集线器 ▶

(EPU3H01AR)

产品特性

Product Features



USB3.0 接口



支持热插拔



USB3.0 /
2.0 / 1.1

产品规格

Specifications

产品尺寸: 122 x 67.5 x 23mm

功 耗: 2.5W

净 重: NT

工作/存储温度: 0 - 55°C / -20 - 70 °C

接 口: USB 3.0上行端口——1个USB3.0标准A型母座

USB 3.0下行端口——4个USB3.0标准A型母座

直流输入: 12V 2A

接口大小: 5.5*2.1mm



USB3.1 Gen1 高柔混合光纤数据线 ▶

(EPIUH52-A0B3)

产品特性

Product Features



传输距离
20米



拖链测试
>1000万次



CE/FCC



应用场景

Application scenario



相关证书

Related certificates



产品规格

Specifications

线缆长度: 5m/10m/15m/20m

功 耗: 0.94W

净 重: 395g (10m)

线缆直径: 4.8mm

线缆最小弯折半径: 50mm

接 口: 主机端——USB3.0 Standard-A 公头

设备端——USB3.0 Micro-B 公头 (带锁固)

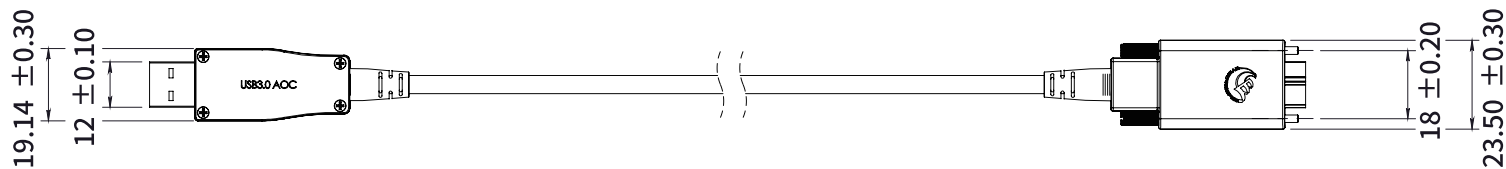
高柔线缆: 拖链次数 >1000万次

供 电: 设备端供电电流——最大5V 900mA (5m/10m/15m) / 600mA (20m)

工作/存储温度: 0 - 50°C / -20 - 70 °C

产品尺寸

Product Size



USB3.1 Gen1 高柔混合光纤数据线 ▶

(EPIUH61-A0B3)

产品特性

Product Features



延长线设计
传输距离20米



注塑外模



拖链测试
>5000万次



扭转测试
>1000万次



90°弯折测试
>500万次

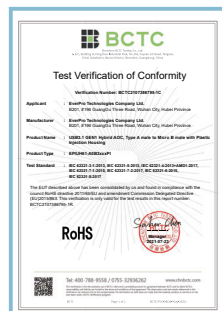
应用场景

Application scenario



相关证书

Related certificates



产品规格

Specifications

线缆长度: 5m/10m/15m/20m

功 耗: 0.94W

净 重: 370g (10m)

线缆直径: 4.8mm

线缆最小弯折半径: 50mm

工作温度: -10 - 55°C

满足EMC4.0

接 口: 主机端——USB3.0 Standard-A 公头

设备端——USB3.0 Micro-B 公头 (带锁固)

速 率: USB3.0超高速, 高达5Gbps

供 电: 主机端电源——USB总线

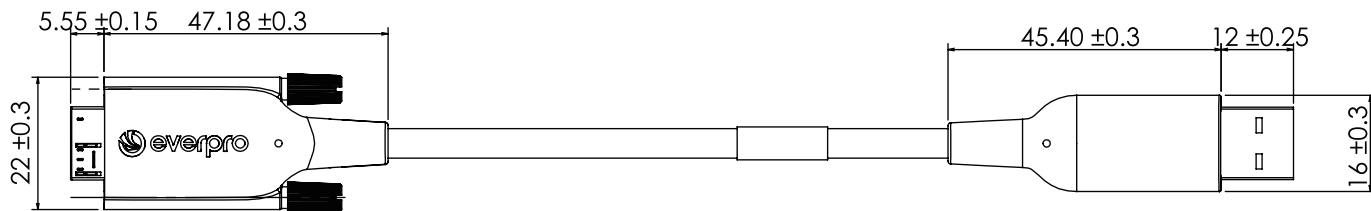
设备端供电电流——900mA 700mA (20m)

存储温度: -40 - 85 °C

测 试: 拖链测试——5000万次; 扭转测试——1000万次; 弯折——500万次

产品尺寸

Product Size



USB3.1 Gen1 高柔混合光纤数据线 ▶

(EPIUH62-A0B3/EPIUH62-A1B3)

产品特性

Product Features



Type A到
Micro B带锁固



拖链测试
>1000万次



CE/FCC



应用场景

Application scenario



机器视觉



工业打印



数字标牌



安全监控



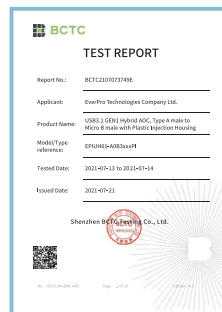
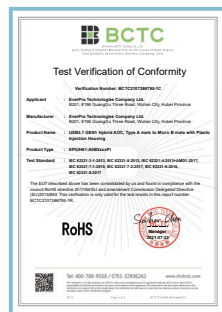
远程存储



零终端系统

相关证书

Related certificates



产品规格

Specifications

线缆长度: 5m/10m/15m/20m

功 耗: 0.94W

净 重: 390g (10m)

线缆直径: 4.8mm

线缆最小弯折半径: 50mm

工作/存储温度: 0 - 55°C / -40 - 85°C

接 口: 主机端——USB3.0 Standard-A 公头(带锁固可选)

设备端——USB3.0 Micro-B 公头 (带锁固)

连接头材质: 金属外壳

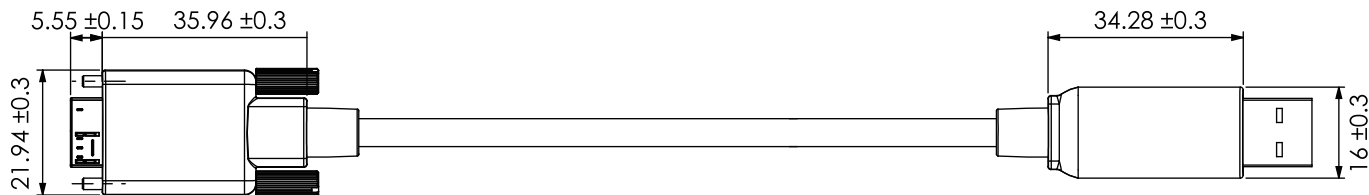
速 率: USB3.0超高速, 高达5Gbps

供 电: 主机端电源——USB总线

设备端供电电流——900mA / 700mA (20m)

产品尺寸

Product Size



USB3.1 Gen1 高柔混合光纤数据线 ▶

(EPIUH64-A0B3)

产品特性

Product Features



传输速率
5Gbps



传输距离
50米



拖链测试
>1000万次



CE/FCC



可根据客户需求
微订制



应用场景

Application scenario



机器视觉



工业打印



数字标牌



视频监控



远程存储



零终端系统

辅料定制内容

Accessories customization content

外模: 外模颜色 logo 材质

线缆: 印字 颜色 材质

包装: 包装袋/包装盒 印字 颜色 材质

说明书/合格证: 印字 颜色 材质

产品规格

Specifications

线缆长度: 5m/10m/15m/20m/30m/50m

功 耗: 0.94w

净 重: 433g (10m)

线缆直径: 4.0mm

接 口: USB3.1 Gen1 A 公头转 Micro B 公头(带锁固)

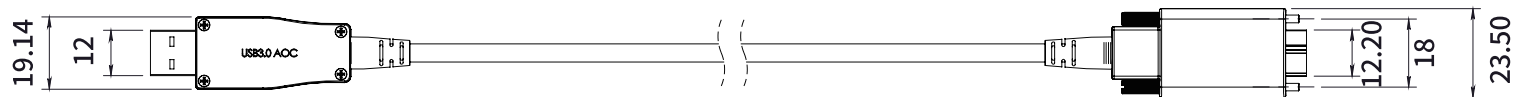
速 率: 5Gbps

工作/存储温度: -20 - 60°C / -40 - 85 °C

线缆最小弯折半径: 20mm

产品尺寸

Product Size



USB3.1 Gen1 (90°) 机器人混合光纤数据线 ▶

(EPIUH65U-A0B3/EPIUH65D-A0B3)

产品特性

Product Features



传输速率
5Gbps



拖链测试
>5000万次



扭转测试
>1000万次



EMC4.0
IP53



MicroB向上/
向下90°弯头



可根据客户需求
微订制



应用场景

Application scenario



机器视觉



工业打印



数字标牌



视频监控



远程存储



零终端系统

辅料定制内容

Accessories customization content

外模: 外模颜色 logo 材质

线缆: 印字 颜色 材质

包装: 包装袋/包装盒 印字 颜色 材质

说明书/合格证: 印字 颜色 材质

产品规格

Specifications

线缆长度: 5m/10m/15m/20m

功耗: 0.94w

净重: 433g (10m)

线缆直径: 4.8mm

线缆最小弯折半径: 50mm

接口: 主机端—— USB3.1 Standard-A 公头

设备端—— USB3.1 Micro B 公头 (带锁固)

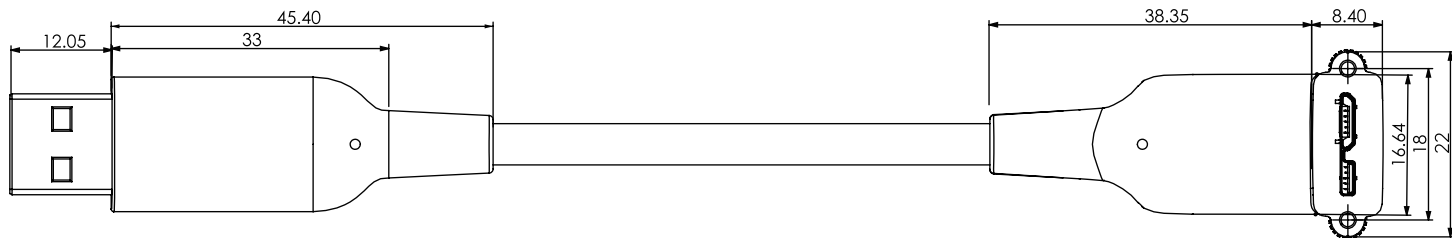
速率: 5Gbps

供电: 最大 900mA (5/10/15m)/700mA(20m)

工作/存储温度: -10 - 70°C/ -40 - 85 °C

产品尺寸

Product Size



USB3.1 Gen1 TypeC 混合有源光纤数据线 ▶

(EPGUH71-A0C0)

产品特性

Product Features



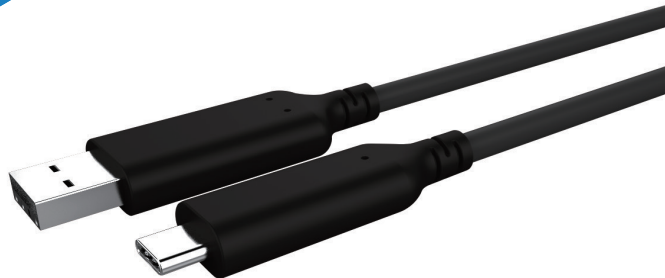
USB3.1 Gen1
兼容USB 2.0



注塑外模



可根据客户需求
微订制



应用场景

Application scenario



消费类电子
数据



视频传输



音视频显控



会议系统

辅料定制内容

Accessories customization content

外模: 外模颜色 logo 材质

线缆: 印字 颜色 材质

包装: 包装袋/包装盒 印字 颜色 材质

说明书/合格证: 印字 颜色 材质

产品规格

Specifications

线缆长度: 5m/10m/15m/20m/30m/40m/

50m

功 耗: 1.5W

净 重: 385g (10m)

线缆直径: 4.9mm

线缆最小弯折半径: 60mm

接 口: 主机端——USB3.0 Standard-A 公头

设备端——USB3.0 Type-C公头

连接头材质: TPE注塑

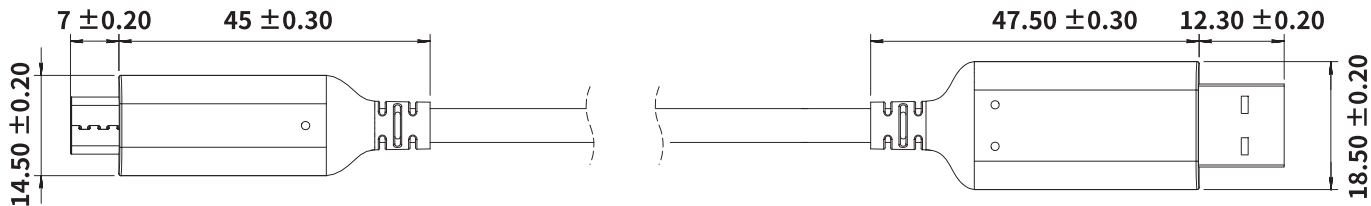
速 率: USB3.0超高速, 高达5Gbps, 向下兼容USB2.0/1.1

供 电: 主机端电源——USB总线

工作/存储温度: -20 - 70°C / -30 - 75 °C

产品尺寸

Product Size



USB3.1 Gen1 Type C 高柔混合光纤数据线 ▶

(EPIUH71-A0C1)

产品特性

Product Features



USB3.1 Gen1
兼容USB 2.0



设备端带锁固



注塑外模



可根据客户需求
微订制

应用场景

Application scenario



消费类电子
数据



视频传输



音视频显控



会议系统



辅料定制内容

Accessories customization content

外模: logo

线缆: 印字 颜色 材质

包装: 包装袋/包装盒 印字 颜色 材质

说明书/合格证: 印字 颜色 材质

产品规格

Specifications

线缆长度: 05m/10m/15m/20m

功 耗: 110mA/5V

线缆直径: 4.9mm

线缆最小弯折半径: 40mm

工作温度: -20 - 70℃

存储温度: -40 - 85℃

接 口: 主机端——USB3.1 Gen1 Type A 型公头

设备端——USB3.1 Gen1 Type C 型公头

连接头材质: TPE注塑

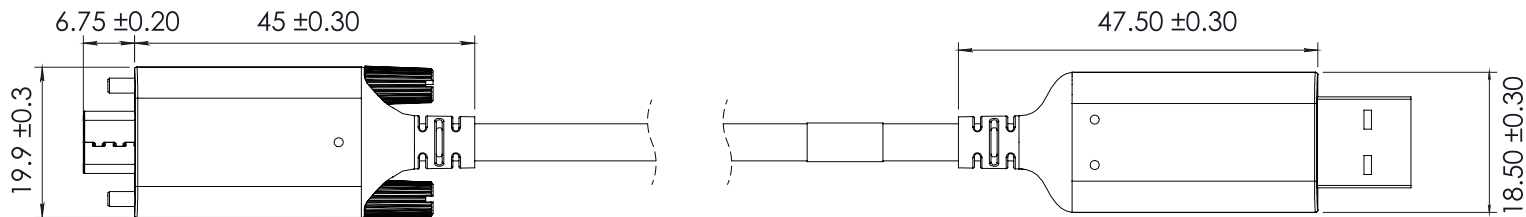
速 率: USB3.0超高速, 高达5Gbps, 向下兼容USB2.0/1.1

供 电: 主机端电源——USB总线

设备端供电——900mA (0~10m), 600mA(15~20m)

产品尺寸

Product Size



USB3.1 Gen1 TypeC 全功能混合光纤数据线 ▶

(EPGUDH72-C0C0)

产品特性

Product Features



USB3.1 Gen1
兼容USB 2.0



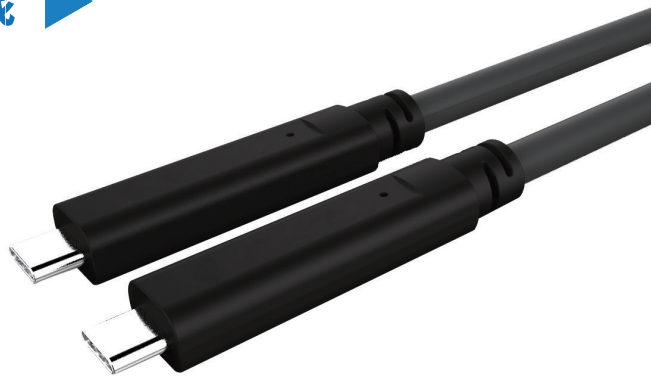
支持2-lane
DP1.4



注塑外模



可根据客户需求
微订制



应用场景

Application scenario



消费类电子
数据



视频传输



音视频显控



会议系统

辅料定制内容

Accessories customization content

外模: logo

线缆: 印字 颜色 材质

包装: 包装袋/包装盒 印字 颜色 材质

说明书/合格证: 印字 颜色 材质

产品规格

Specifications

线缆长度: 5m/10m

功 耗: 1.1W

线缆直径: 6.5mm

线缆最小弯折半径: 30mm

工作温度: 5 - 60℃

存储温度: -20 - 80 °C

接 口: 主机端——USB Type-C 公头

设备端——USB Type-C 公头

连接头材质: TPE注塑

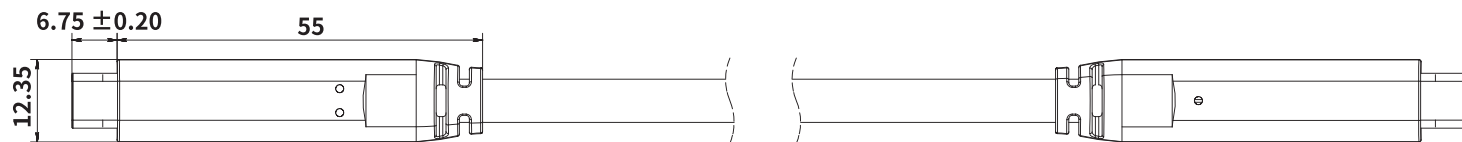
速 率: USB 2.0 480Mbps / USB 3.1 Gen 1- 5Gbps / DP 1.4- 8.1Gbps

供 电: 主机端电源——USB总线

设备端供电——3.0~5.5V

产品尺寸

Product Size



USB3.1 Gen1 TypeC 全功能混合光纤数据线 ▶

(EPGUDH72-C0C1)

产品特性

Product Features



USB3.1 Gen1
兼容USB 2.0



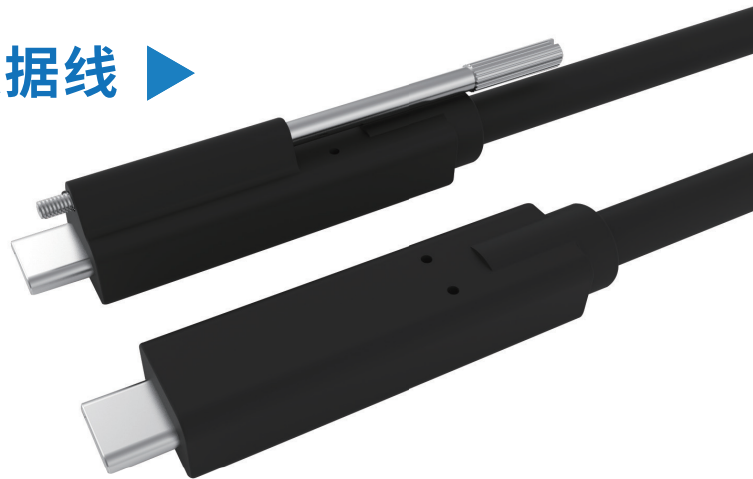
支持2-lane
DP1.4



注塑外模



可根据客户需求
微订制



应用场景

Application scenario



辅料定制内容

Accessories customization content

外模: logo

线缆: 印字 颜色 材质

包装: 包装袋/包装盒 印字 颜色 材质

说明书/合格证: 印字 颜色 材质

产品规格

Specifications

线缆长度: 05m/10m/15m

功 耗: 1.1W

线缆直径: 6.5mm

线缆最小弯折半径: 30mm

工作温度: -10~60°C

存储温度: -20~70°C

接 口: 主机端——USB3.1 Gen1 Type C 型公头

设备端——USB3.1 Gen1 Type C 型公头

连接头材质: TPE注塑

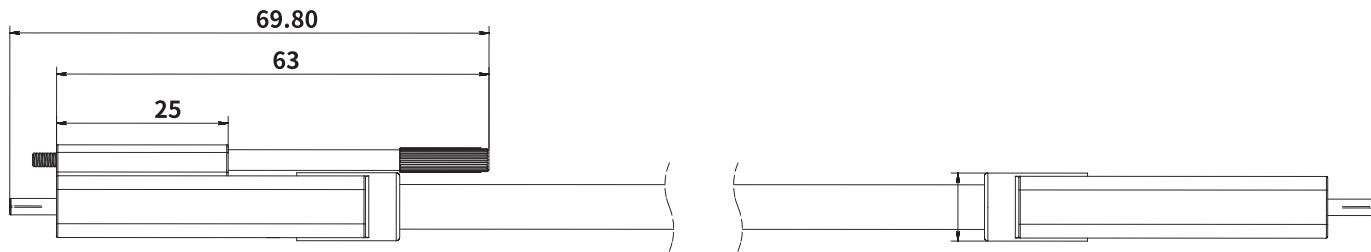
速 率: USB 3.1 Gen 1- 2Gbps / DP 1.4- 16.2Gbps

供 电: 主机端电源——USB总线

设备端供电——支持PD3.0, 60W (20V/3A)

产品尺寸

Product Size



HDMI2.1 有源光纤线 ▶

(H1Si-01-Injection Mold)

产品特性

Product Features



注塑外壳



接头尺寸小巧
方便布线施工



HDMI 2.1/
2.0/1.4



带宽
48Gbps



Spec

应用场景

Application scenario



家庭影院



医疗影像



数字标牌



视频会议



视频监控



辅料定制内容

Accessories customization content

外模: 外模颜色 logo 表面处理方式

线缆: 印字 颜色 材质

包装: 包装袋/包装盒 印字 颜色 材质

说明书/合格证: 印字 颜色 材质

产品规格

Specifications

线缆长度: 100m

功 耗: 250mW

线缆直径: 4.4mm

线缆最小弯折半径: 20mm

工作温度: 0 - 50°C

存储温度: -20 - 70 °C

接 口: HDMI type A 公转HDMI type A 公

带 宽: HDMI 2.1, 48Gbps, 支持 8K 超高清图像传输

供 电: 无需外接供电

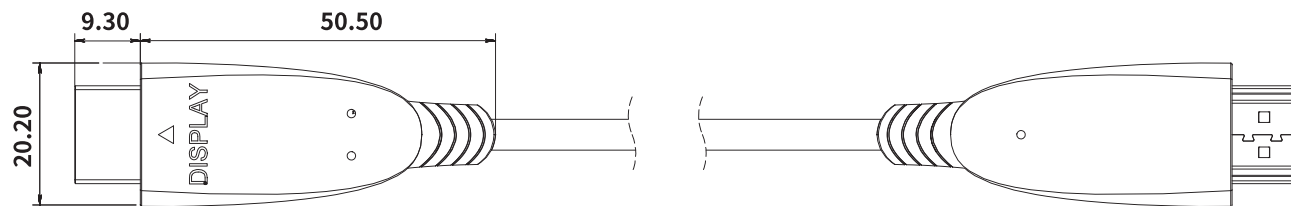
弯曲半径 (动态/静态): 40mm/20mm

允许拉伸力 (长期/短期): 100N/200N

允许压扁力 (长期/短期): 200N/400N

产品尺寸

Product Size



HDMI2.1 有源光纤线 ▶

(H1Sm-01-Metal Housing)

产品特性

Product Features



锌合金+
亚克力面板



接头尺寸小巧
方便布线施工



HDMI 2.1/
2.0/1.4



带宽
48Gbps



Spec



应用场景

Application scenario



辅料定制内容

Accessories customization content

外模: 外模颜色 logo 表面处理方式

线缆: 印字 颜色 材质

包装: 包装袋/包装盒 印字 颜色 材质

说明书/合格证: 印字 颜色 材质

产品规格

Specifications

线缆长度: 100m

功 耗: 250mW

线缆直径: 4.4mm

线缆最小弯折半径: 20mm

工作温度: 0 - 50°C

存储温度: -20 - 70 °C

接 口: HDMI type A 公转HDMI type A 公

速 率: HDMI 2.1, 48Gbps, 支持 8K 超高清图像传输

供 电: 无需额外供电

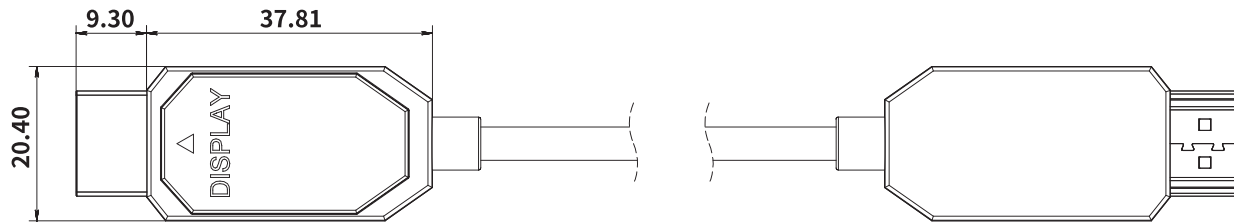
弯曲半径 (动态/静态) : 40mm/20mm

允许拉伸力 (长期/短期): 100N/200N

允许压扁力 (长期/短期): 200N/400N

产品尺寸

Product Size



HDMI 2.1 有源光纤线 ▶

(H1Sa-01- Aluminium alloy Housing)

产品特性

Product Features



铝合金外壳



接头尺寸小巧
方便布线施工



HDMI 2.1/
2.0/1.4



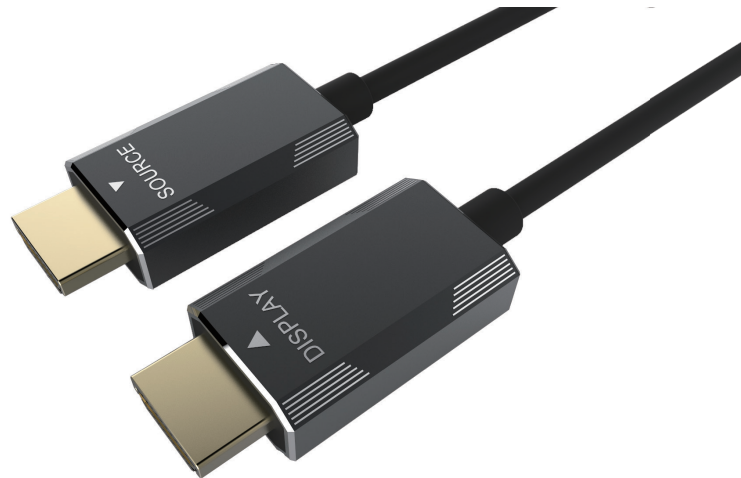
带宽
48Gbps



Spec

应用场景

Application scenario



辅料定制内容

Accessories customization content

外模: 外模颜色 logo 表面处理方式

线缆: 印字 颜色 材质

包装: 包装袋/包装盒 印字 颜色 材质

说明书/合格证: 印字 颜色 材质

产品规格

Specifications

线缆长度: 100m

功 耗: 250mW

线缆直径: 4.4mm

线缆最小弯折半径: 20mm

工作温度: 0 - 50°C

存储温度: -20 - 70 °C

接 口: HDMI type A 公转HDMI type A 公

速 率: HDMI 2.1, 48Gbps, 支持 8K 超高清图像传输

供 电: 无需额外供电

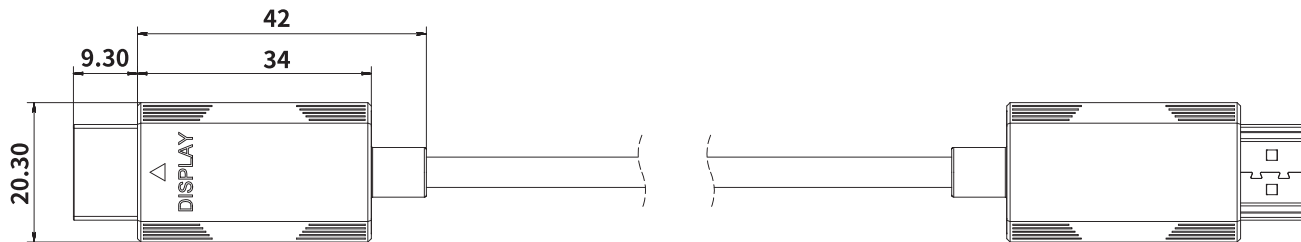
弯曲半径 (动态/静态) : 40mm/20mm

允许拉伸力 (长期/短期): 100N/200N

允许压扁力 (长期/短期): 200N/400N

产品尺寸

Product Size



HDMI 2.1 有源光纤线 ▶

(H2Sm-01-Metal Housing)

产品特性

Product Features



锌合金+
亚克力面板



接头尺寸小巧
方便布线施工



HDMI 2.1/
2.0/1.4



带宽
48Gbps



Spec



CTS



应用场景

Application scenario



辅料定制内容

Accessories customization content

外模: 外模颜色 logo 表面处理方式

线缆: 印字 颜色 材质

包装: 包装袋/包装盒 印字 颜色 材质

说明书/合格证: 印字 颜色 材质

产品规格

Specifications

线缆长度: 10m

功 耗: 250mW

线缆直径: 5.4mm

线缆最小弯折半径: 20mm

工作温度: 0 - 50°C

存储温度: -20 - 70 °C

接 口: HDMI type A 公转HDMI type A 公

速 率: HDMI 2.1, 48Gbps, 支持 8K 超高清图像传输

供 电: 无需额外供电

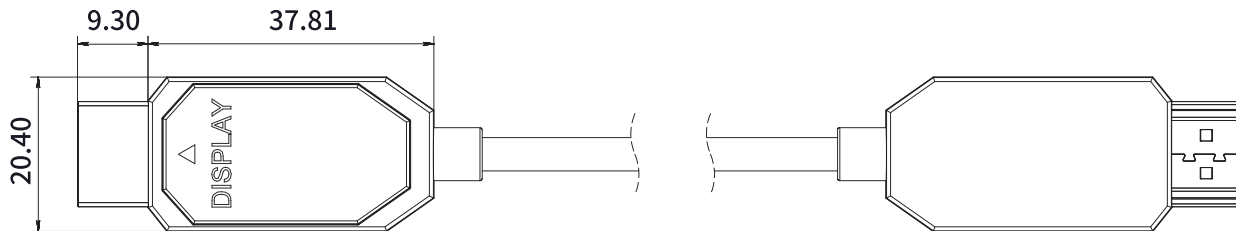
弯曲半径 (动态/静态): 40mm/20mm

允许拉伸力 (长期/短期): 100N/200N

允许压扁力 (长期/短期): 200N/400N

产品尺寸

Product Size



HDMI 2.0 纯光有源光纤线 ▶

(EPH2C06-06)

产品特性

Product Features



带宽
32Gbps



传输距离
300米



注塑外模



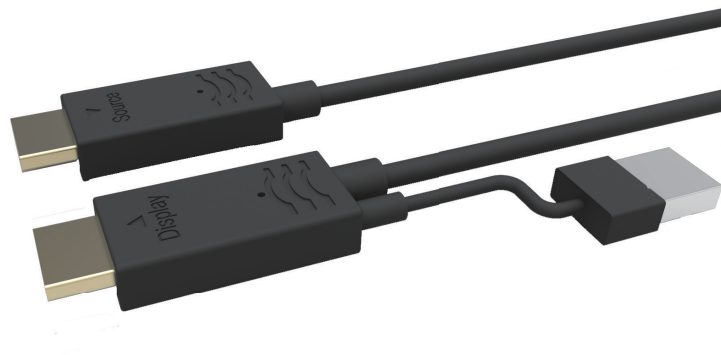
纯光方案
不受电磁干扰



长飞特种高柔
光纤



可根据客户需求
微订制



应用场景

Application scenario



家庭影院



医疗影像



数字标牌



视频会议



视频监控

辅料定制内容

Accessories customization content

外模：外模颜色 logo 表面处理方式

线缆：印字 颜色 材质

包装：包装袋/包装盒 印字 颜色 材质

说明书/合格证：印字 颜色 材质

产品规格

Specifications

线缆长度: 5m/10m/15m/20m/25m/30m/

40m/50m/60m/70m/80m/90m/100m/

120m/150m/200m/300m

功 耗: 750mW

线缆直径: 4.1mm

连接头材质: TPE注塑

工作/存储温度: 0 - 50°C / -20 - 70 °C

允许拉伸力(长期/短期): 100N/200N

接 口: 主机端——HDMI A公头

设备端——HDMI A公头、USB A公头

速 率: HDMI 2.0, 32Gbps, 支持 4K@60HZ 超高清图像传输

供 电: 主机端电源——HDMI接口

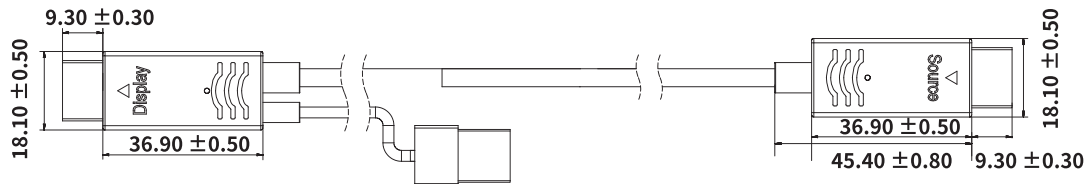
设备端供电——Display 端需外部供电

线缆最小弯折半径(动态/静态): 20mm/10mm

允许压扁力(长期/短期): 200N/400N

产品尺寸

Product Size



HDMI2.0 混合有源光纤线 ▶

(EPH2C08-05)

产品特性

Product Features



带宽
18Gbps



传输距离
150米



金属外壳



长飞特种高柔
光纤



可根据客户需求
微定制



Transfuture



应用场景

Application scenario



辅料定制内容

Accessories customization content

外模: 外模颜色 logo

线缆: 印字 颜色 材质

包装: 包装袋/包装盒 印字 颜色 材质

说明书/合格证: 印字 颜色 材质

产品规格

Specifications

线缆长度: 5m/10m/15m/20m/25m/30m/

40m/50m/60m/70m/80m/90m/100m/

120m/150m

功 耗: 250mW

线缆直径: 4.2mm

连接头材质: 锌合金电镀

工作/存储温度: 0 - 50°C/ -20 - 70 °C

接 口: HDMI A公头

速 率: HDMI2.0 18Gbps 支持 4K@60HZ 超高清图像传输

供 电: 主机端电源——HDMI接口

设备端供电——最无需额外供电

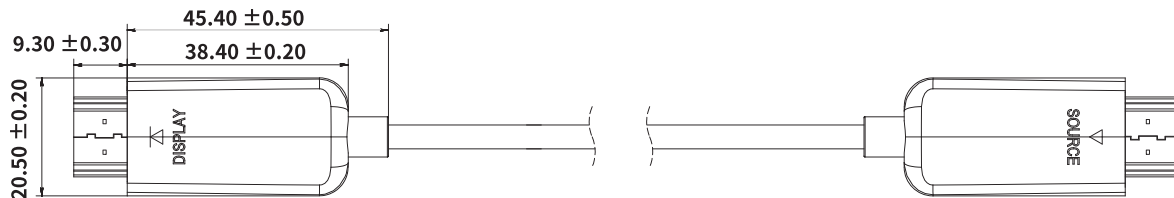
线缆最小弯折半径(动态/静态): 20mm/10mm

允许拉伸力(长期/短期): 100N/200N

允许压扁力(长期/短期): 200N/400N

产品尺寸

Product Size



DP1.4 混合有源光纤线 ▶

(EPDPC06)

产品特性

Product Features



接头尺寸小



长飞特种高柔
光纤



可根据客户需求
微订制

应用场景

Application scenario



家庭影院



医疗影像



数字标牌



视频会议



视频监控



辅料定制内容

Accessories customization content

外模：外模颜色 logo 表面处理方式

线缆：印字 材质

包装：包装袋/包装盒 印字 颜色 材质

说明书/合格证：印字 颜色 材质

产品规格

Specifications

线缆长度: 10m/20m/30m/40m/50m

功 耗: 390mW 3.3V

线缆直径: 4.0mm

连接头材质: 塑料外壳

工作/存储温度: 0 - 50°C / -20 - 70 °C

允许压扁力(长期/短期): 200N/400N

接 口: DisplayPort A公头

速 率: DP1.4 32.4Gbps 支持 8K@60HZ 超高清图像传输

供 电: 主机端电源——DisplayPort接口

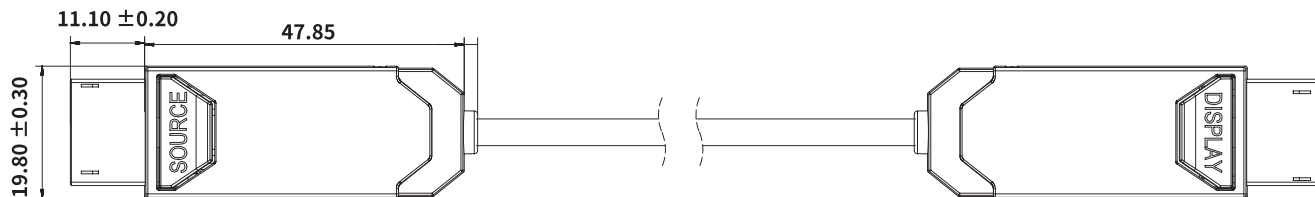
设备端供电——最无需额外供电

线缆最小弯折半径(动态/静态): 80mm/40mm

允许拉伸力(长期/短期): 100N/200N

产品尺寸

Product Size



DP1.4 混合有源光纤线 ▶

(EPDPC02)

产品特性

Product Features



接头尺寸小



长飞特种高柔
光纤



可根据客户需求
微定制

应用场景

Application scenario



辅料定制内容

Accessories customization content

线缆：印字 材质

包装：包装袋/包装盒 印字 颜色 材质

说明书/合格证：印字 颜色 材质

产品规格

Specifications

线缆长度: 10m/20m/30m/40m/50m

功 耗: 390mW 3.3V

线缆直径: 4.0mm

连接头材质: 塑料外壳

工作/存储温度: 0 - 50°C / -20 - 70 °C

允许压扁力(长期/短期): 200N/400N

接 口: DisplayPort A公头

速 率: DP1.4 32.4Gbps 支持 8K@60HZ 超高清图像传输

供 电: 主机端电源——DisplayPort接口

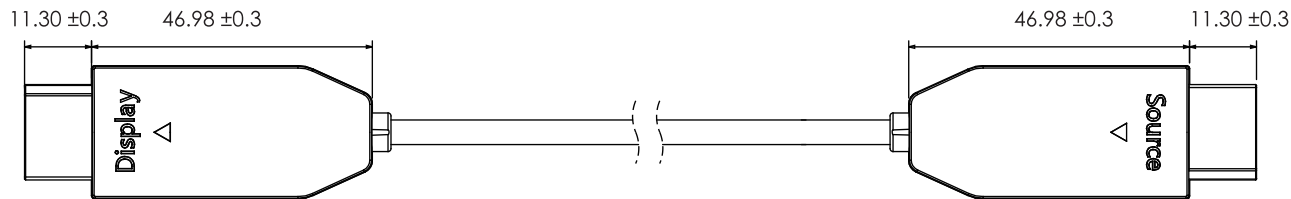
设备端供电——最无需额外供电

线缆最小弯折半径(动态/静态): 80mm/40mm

允许拉伸力(长期/短期): 100N/200N

产品尺寸

Product Size



DP1.4 纯光有源光纤线 ▶

(EPDPC04)

产品特性

Product Features



传输距离
200米



金属外壳



长飞特种高柔
光纤



EMI/EMC



Transfuture



可根据客户需求
微订制



应用场景

Application scenario



辅料定制内容

Accessories customization content

线缆：印字 材质

包装：包装袋/包装盒 印字 颜色 材质

说明书/合格证：印字 颜色 材质

产品规格

Specifications

线缆长度: 10m/20m/30m/40m/50m/

100m/150m/200m

功 耗: 390mW 3.3V

线缆直径: 4.0mm

连接头材质: 塑料外壳

工作温度: 0 - 50°C

存储温度: -20 - 70 °C

接口: DisplayPort A公头

速率: DP1.4 32.4Gbps 支持 8K@60HZ 超高清图像传输

供电: 主机端电源——DisplayPort接口

设备端供电——最无需额外供电

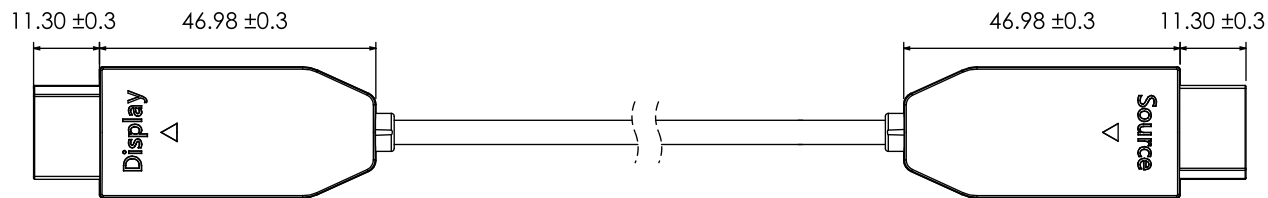
线缆最小弯折半径(动态/静态): 80mm/40mm

允许拉伸力(长期/短期): 100N/200N

允许压扁力(长期/短期): 200N/400N

产品尺寸

Product Size





长芯盛(武汉)科技股份有限公司

地 址 : 湖北省武汉市东湖高新区光谷三路长飞科技园二期

网 站 : www.everprotech.com.cn

电 话 : +86-027-65271767 / 65271782

传 真 : +86-027-68789180

邮 箱 : sales@everprotech.com

邮 编 : 430073